

Dell Inspiron 11

Kezelési kézikönyv

Számítógép modell: Inspiron 3137/3135/3138
Szabályozó modell: P19T
Szabályozó típus: P19T001/P19T002/P19T003



Megjegyzések, figyelmeztetések és „Vigyázat” üzenetek



MEGJEGYZÉS: A MEGJEGYZÉSEK a számítógép biztonságosabb és hatékonyabb használatát elősegítő fontos tudnivalókat tartalmaznak.



FIGYELMEZTETÉS: A FIGYELMEZTETÉSEK az utasítások be nem tartása esetén esetlegesen bekövetkező hardversérülés vagy adatvesztés veszélyére hívják fel a figyelmet.



FIGYELEM! A VIGYÁZAT jelzés az esetleges tárgyi vagy személyi sérülés, illetve életveszély lehetőségére hívja fel a figyelmet.

© 2013 Dell Inc.

A szövegben használt márkajelzések: A Dell™, a DELL embléma és az Inspiron™ a Dell Inc. védjegyei; A Microsoft® és a Windows® a Microsoft Corporation Egyesült Államokban és/vagy más országokban bejegyzett védjegyei.

Tartalomjegyzék

Mielőtt elkezdené dolgozni a számítógép belsejében	7
Előkészületek	7
Ajánlott szerszámok	7
Biztonsági előírások	8
Miután befejezte a munkát a számítógép belsejében	9
Az alsó burkolat eltávolítása	10
Művelet	10
Az alsó burkolat visszahelyezése	11
Művelet	11
Az elem eltávolítása	12
Előzetes tennivalók	12
Művelet	12
Az akkumulátor visszahelyezése	13
Művelet	13
Teendők utána	13
Memóriamodul(ok) eltávolítása	14
Előzetes tennivalók	14
Művelet	14
A memóriamodul(ok) visszahelyezése	16
Művelet	16
Teendők utána	16
A merevlemez-meghajtó eltávolítása	17
Előzetes tennivalók	17
Művelet	18


A merevlemez-meghajtó visszahelyezése	20
Művelet	20
Teendők utána	20
A vezeték nélküli kártya eltávolítása	21
Előzetes tennivalók	21
Művelet	21
A vezeték nélküli kártya cseréje	22
Művelet	22
Teendők utána	22
A hangszórók eltávolítása	23
Előzetes tennivalók	23
Művelet	23
A hangszórók visszahelyezése	24
Művelet	24
Teendők utána	24
A gombem eltávolítása	25
Előzetes tennivalók	25
Művelet	25
A gombem visszahelyezése	26
Művelet	26
Teendők utána	26
Az I/O kártya eltávolítása	27
Előzetes tennivalók	27
Művelet	27
Az I/O kártya visszahelyezése	28
Művelet	28
Teendők utána	28
A ventilátor eltávolítása	29
Előzetes tennivalók	29
Művelet	29

A ventilátor visszahelyezése	30
Művelet	30
Teendők utána	30
A hűtőborda eltávolítása	31
Előzetes tennivalók	31
Művelet	31
A hűtőborda visszahelyezése	32
Művelet	32
Teendők utána	32
A tápadapter port eltávolítása	33
Előzetes tennivalók	33
Művelet	33
A tápadapter port visszahelyezése	34
Művelet	34
Teendők utána	34
Az alaplap eltávolítása	35
Előzetes tennivalók	35
Művelet	36
Az alaplap visszahelyezése	39
Művelet	39
Teendők utána	39
A szervizcímke megadása a BIOS-ban	40
A kijelző szerelvény eltávolítása	41
Előzetes tennivalók	41
Művelet	41
A kijelző szerelvény visszahelyezése	43
Művelet	43
Teendők utána	43
A kéztámasz eltávolítása	44
Előzetes tennivalók	44
Művelet	45

A kéztámasz visszahelyezése	49
Művelet	49
Teendők utána	49
A BIOS frissítése	50


Mielőtt elkezdene dolgozni a számítógép belsejében

Előkészületek

 **FIGYELMEZTETÉS:** Az adatvesztés elkerülése érdekében a számítógép kikapcsolása előtt mentsen és zárjon be minden nyitott fájlt, és lépjen ki minden futó programból.

- 1 Mentse el és zárjon be minden nyitott fájlt, lépjen ki minden programból, és kapcsolja ki a számítógépet.

A szimbólum oldalán megnyitáshoz vigye az egér mutatóját a képernyő jobb alsó/ felső sarkába, majd kattintson a **Beállítások** → **Tápellátás** → **Leállítás lehetőségre**.

 **MEGJEGYZÉS:** Ha más operációs rendszert használ, a leállítás tekintetében olvassa el az adott operációs rendszer dokumentációját.

- 2 Miután a számítógép kikapcsolt, csatlakoztassa le a hálózati feszültségről.
- 3 A számítógépről csatlakoztasson le minden kábelt – mint a tápkábel és USB kábelek.
- 4 Csatlakoztasson le minden, a számítógépre csatlakoztatott perifériát, beleértve a médiakártyákat is.










Ajánlott szerszámok

A dokumentumban szereplő eljárások a következő szerszámokat igényelhetik:

- Csillagcsavarhúzó
- Torx #5 (T5) csavarhúzó
- Műanyag pálca

Biztonsági előírások

Végezze el a következő óvintézkedéseket a számítógép potenciális károsodásának elkerülése és a saját biztonsága érdekében.

-  **VIGYÁZAT!** A számítógép belsejében végzett munka előtt olvassa el figyelmesen a számítógéphez mellékelt biztonsági tudnivalókat. További biztonsági útmutatásokat a dell.com/regulatory_compliance címen elérhető Megfelelőségi honlapon találhat.
-  **VIGYÁZAT!** Mielőtt felnyitná a számítógép burkolatát vagy a paneleket, csatlakoztasson le minden tápellátást. Miután befejezte a munkát a számítógép belsejében, helyezzen vissza minden fedelet, panelt és csavart, mielőtt a készüléket tápellátáshoz csatlakoztatná.
-  **FIGYELMEZTETÉS:** Csak minősített szerviztechnikus távolíthatja el a számítógép burkolatát, és férhet hozzá a belül található alkatrészekhez. A biztonsági óvintézkedésekkel, a számítógépen belül végzett munkával és az elektrosztatikus kisértéssel szembeni védekezéssel kapcsolatos összes információ megtalálható a biztonsági előírásokban.
-  **FIGYELMEZTETÉS:** A számítógép sérülésének elkerülése érdekében sima és tiszta munkafelületen dolgozzon.
-  **FIGYELMEZTETÉS:** A kábelek kihúzásakor ne magát a kábelt, hanem a csatlakozót vagy a húzófület húzza. Egyes kábelek csatlakozóin zárófülek vagy szárnyas csavarok találhatóak, ezeket ki kell oldania, mielőtt a kábelt lecsatlakoztatná. A kábelek lecsatlakoztatásakor tartsa azokat egyenesen annak érdekében, hogy a csatlakozó tűk ne hajoljanak meg. A kábelek csatlakoztatásakor gondoskodjon a portok és csatlakozó megfelelő irányáról és illeszkedéséről.
-  **FIGYELMEZTETÉS:** A komponensek és kártyák sérülésének elkerülése érdekében a szélüknél fogja meg azokat, és ne érintse meg a tűket vagy a csatlakozókat.
-  **FIGYELMEZTETÉS:** Mielőtt bármihez is hozzányúlna a számítógép belsejében, földelje le saját testét, érintsen meg egy festetlen fémfelületet a számítógép hátulján. Munka közben időről időre érintsen meg valamilyen festetlen fémfelületet, hogy levezesse az időközben felgyűlt statikus elektromosságot, ami károsíthatná a belső alkatrészeket.
-  **FIGYELMEZTETÉS:** Nyomja be és vegye ki a médiakártya-olvasóban lévő kártyákat.
-  **FIGYELMEZTETÉS:** A hálózati kábel kihúzásakor először a számítógépből húzza ki a kábelt, majd a hálózati eszközből.

Miután befejezte a munkát a számítógép belsejében



FIGYELMEZTETÉS: Ha a számítógépben csavarok maradnak szabadon vagy nem megfelelően meghúzva, azzal a számítógép komoly sérülését okozhatja.

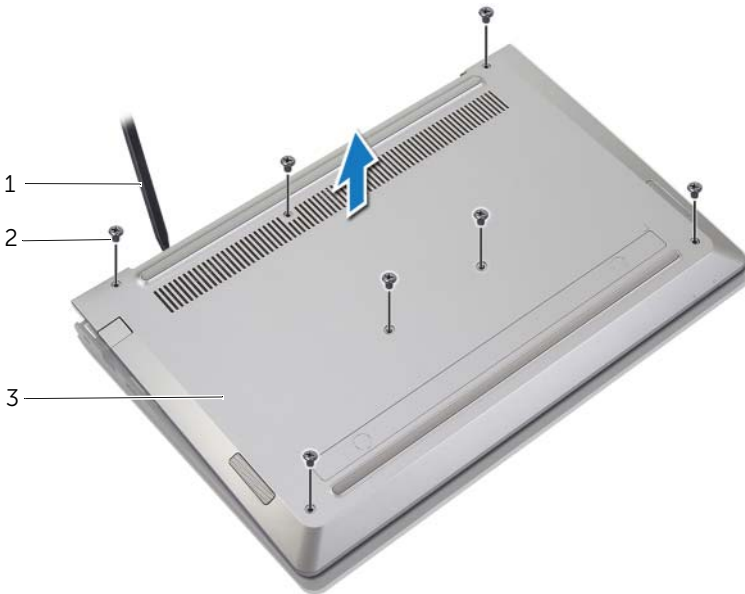
- 1 Helyezzen vissza minden csavart, és gondoskodjon arról, hogy ne maradjanak felhasználatlan csavarok a számítógép belsejében.
- 2 Csatlakoztassa a kábeleket, a perifériákat és egyéb komponenst, amelyeket a munka megkezdése előtt lecsatlakoztatott.
- 3 Csatlakoztassa a számítógépét az elektromos aljzathoz.
- 4 Kapcsolja be a számítógépet.

Az alsó burkolat eltávolítása

⚠ VIGYÁZAT! A számítógép belsejében végzett munka előtt olvassa el figyelmesen a számítógéphez mellékelt biztonsági tudnivalókat és kövesse az alábbi fejezet utasításait: „Mielőtt elkezdene dolgozni a számítógép belsejében”, 7. oldal. Miután befejezte a munkát a számítógép belsejében, kövesse a következő fejezet utasításait: „Miután befejezte a munkát a számítógép belsejében”, 9. oldal. További biztonsági útmutatásokat a dell.com/regulatory_compliance címen elérhető Megfelelőségi honlapon találhat.

Művelet

- 1 Csukja le a kijelzőt és fordítsa a számítógépet a hátoldalával felfelé.
- 2 Távolítsa el a csavarokat, amelyek az alsó burkolatot a csuklótámasz szerkezethez rögzítik.
- 3 Egy műanyag pálca használatával fejtse ki az alsó burkolatot a csuklótámasz szerkezetből.



1 műanyag pálca

2 csavarok (7 db)

3 alsó burkolat

Az alsó burkolat visszahelyezése



VIGYÁZAT! A számítógép belsejében végzett munka előtt olvassa el figyelmesen a számítógéphez mellékelt biztonsági tudnivalókat és kövesse az alábbi fejezet utasításait: „Mielőtt elkezdene dolgozni a számítógép belsejében”, 7. oldal. Miután befejezte a munkát a számítógép belsejében, kövesse a következő fejezet utasításait: „Miután befejezte a munkát a számítógép belsejében”, 9. oldal. További biztonsági útmutatásokat a [dell.com/regulatory_compliance](https://www.dell.com/regulatory_compliance) címen elérhető Megfelelőségi honlapon találhat.

Művelet

- 1 Az alsó burkolatot helyezze a csuklótámasz szerkezetre, és az alsó burkolatot pattintsa a helyére.
- 2 Helyezze vissza a csavarokat, amelyek az alsó burkolatot a csuklótámasz szerkezethez rögzítik.

Az elem eltávolítása



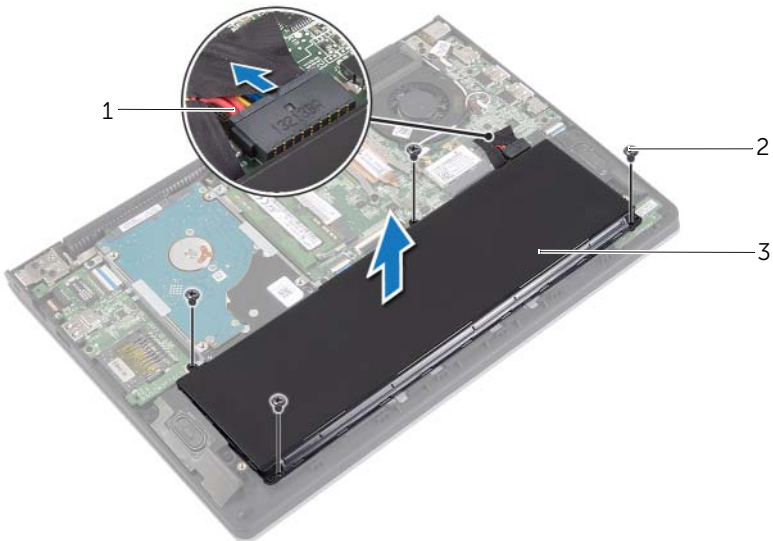
VIGYÁZAT! A számítógép belsejében végzett munka előtt olvassa el figyelmesen a számítógéphez mellékel biztonsági tudnivalókat és kövesse az alábbi fejezet utasításait: „Mielőtt elkezdene dolgozni a számítógép belsejében”, 7. oldal. Miután befejezte a munkát a számítógép belsejében, kövesse a következő fejezet utasításait: „Miután befejezte a munkát a számítógép belsejében”, 9. oldal. További biztonsági útmutatásokat a dell.com/regulatory_compliance címen elérhető Megfelelőségi honlapon találhat.

Előzetes tennivalók

Távolítsa el az alap burkolatát. Lásd: „Az alsó burkolat eltávolítása”, 10. oldal.

Művelet

- 1 Válassza le a gombelem kábelét az alaplapról.
- 2 Távolítsa el a csavarokat, amelyek az akkumulátort rögzítik a csuklótámasz szerkezethez.
- 3 Emelje ki az akkumulátort a kábeleivel együtt a csuklótámasz szerkezetből.



1 akkumulátor kábel

2 csavarok (4 db)

3 akkumulátor

- 4 Fordítsa fel a számítógépet, nyissa ki a kijelzőt, és az alaplappal földelése érdekében a bekapcsológombot tartsa körülbelül öt másodpercig nyomva.

Az akkumulátor visszahelyezése



VIGYÁZAT! A számítógép belsejében végzett munka előtt olvassa el figyelmesen a számítógéphez mellékelt biztonsági tudnivalókat és kövesse az alábbi fejezet utasításait: „Mielőtt elkezdene dolgozni a számítógép belsejében”, 7. oldal. Miután befejezte a munkát a számítógép belsejében, kövesse a következő fejezet utasításait: „Miután befejezte a munkát a számítógép belsejében”, 9. oldal. További biztonsági útmutatásokat a [dell.com/regulatory_compliance](https://www.dell.com/regulatory_compliance) címen elérhető Megfelelőségi honlapon találhat.

Művelet

- 1 Az akkumulátoron lévő csavarlyukakat illessze a csuklótámasz szerkezeten lévő csavarlyukakhoz, és az akkumulátort helyezze a csuklótámasz szerkezetre.
- 2 Helyezze vissza a csavarokat, amelyek az akkumulátort rögzítik a csuklótámasz szerkezethez.
- 3 Csatlakoztassa az akkumulátor kábelét az alaplapi csatlakozóhoz.

Teendők utána

Helyezze vissza az alap burkolatot. Lásd: „Az alsó burkolat visszahelyezése”, 11. oldal.

Memóriamodul(ok) eltávolítása



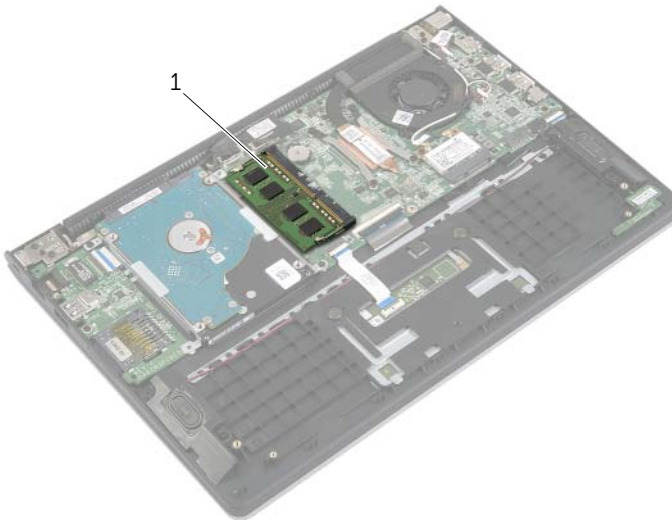
VIGYÁZAT! A számítógép belsejében végzett munka előtt olvassa el figyelmesen a számítógéphez mellékelt biztonsági tudnivalókat és kövesse az alábbi fejezet utasításait: „Mielőtt elkezdene dolgozni a számítógép belsejében”, 7. oldal. Miután befejezte a munkát a számítógép belsejében, kövesse a következő fejezet utasításait: „Miután befejezte a munkát a számítógép belsejében”, 9. oldal. További biztonsági útmutatásokat a dell.com/regulatory_compliance címen elérhető Megfelelőségi honlapon találhat.

Előzetes tennivalók

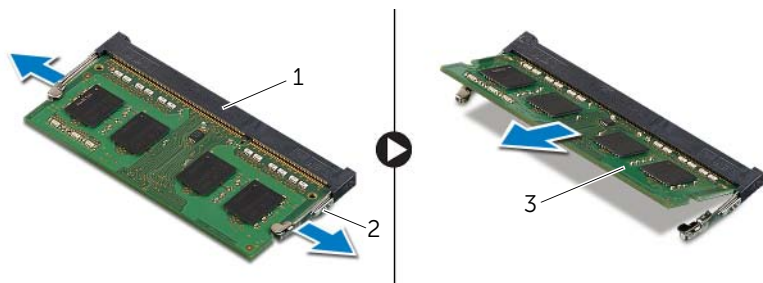
- 1 Távolítsa el az alap burkolatát. Lásd: „Az alsó burkolat eltávolítása”, 10. oldal.
- 2 Az akkumulátor eltávolítása. Lásd: „Az elem eltávolítása”, 12. oldal.

Művelet

- 1 Ujjbeggyel húzza szét a rögzítő kapcsokat a memóriamodul csatlakozó mindkét végén úgy, hogy a memóriamodul kiugorjon.
- 2 Vegye ki a memóriamodult a memóriamodul-foglatatból.



1 memóriamodul



1 memóriamodul-foglat

2 rögzítő kapcsok (2 db)

3 memóriamodul

A memóriamodul(ok) visszahelyezése



VIGYÁZAT! A számítógép belsejében végzett munka előtt olvassa el figyelmesen a számítógéphez mellékelt biztonsági tudnivalókat és kövesse az alábbi fejezet utasításait: „Mielőtt elkezdene dolgozni a számítógép belsejében”, 7. oldal. Miután befejezte a munkát a számítógép belsejében, kövesse a következő fejezet utasításait: „Miután befejezte a munkát a számítógép belsejében”, 9. oldal. További biztonsági útmutatásokat a dell.com/regulatory_compliance címen elérhető Megfelelőségi honlapon találhat.

Művelet

- 1 Igazítsa a memóriamodulon lévő bemetszést a memóriamodul foglalatában található fülhöz.
- 2 Megdöntve csúsztassa a memóriamodult a csatlakozóba, és nyomja le a memóriamodult, hogy a helyére pattanjon.



MEGJEGYZÉS: Ha nem hall kattanást, távolítsa el a Mini-Card kártyát, és helyezze be újra.

Teendők utána

- 1 Helyezze vissza az akkumulátort. Lásd: „Az akkumulátor visszahelyezése”, 13. oldal.
- 2 Helyezze vissza az alap burkolatot. Lásd: „Az alsó burkolat visszahelyezése”, 11. oldal.

A merevlemez-meghajtó eltávolítása



VIGYÁZAT! A számítógép belsejében végzett munka előtt olvassa el figyelmesen a számítógéphez mellékelt biztonsági tudnivalókat és kövesse az alábbi fejezet utasításait: „Mielőtt elkezdene dolgozni a számítógép belsejében”, 7. oldal. Miután befejezte a munkát a számítógép belsejében, kövesse a következő fejezet utasításait: „Miután befejezte a munkát a számítógép belsejében”, 9. oldal. További biztonsági útmutatásokat a dell.com/regulatory_compliance címen elérhető Megfelelőségi honlapon találhat.



FIGYELMEZTETÉS: Az adatvesztés megelőzése érdekében ne távolítsa el a merevlemez-meghajtót, ha a számítógép bekapcsolt vagy alvó állapotban van.



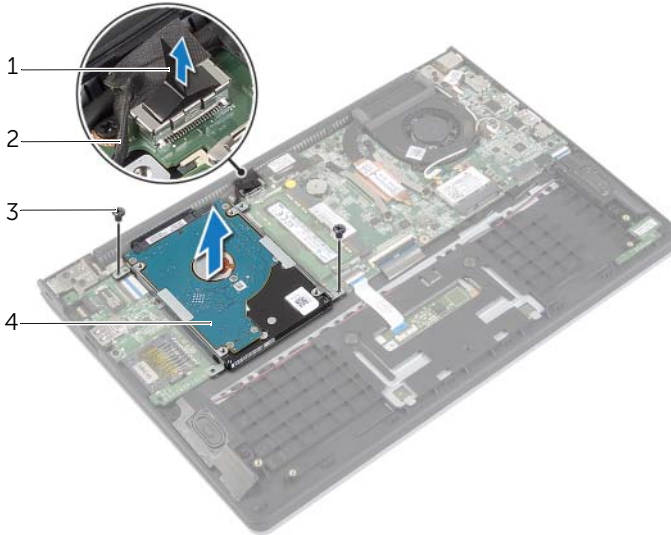
FIGYELMEZTETÉS: A merevlemez-meghajtók rendkívül érzékenyek. Legyen óvatos a merevlemez-meghajtók kezelésekor.

Előzetes tennivalók

- 1 Távolítsa el az alap burkolatát. Lásd: „Az alsó burkolat eltávolítása”, 10. oldal.
- 2 Az akkumulátor eltávolítása. Lásd: „Az elem eltávolítása”, 12. oldal.

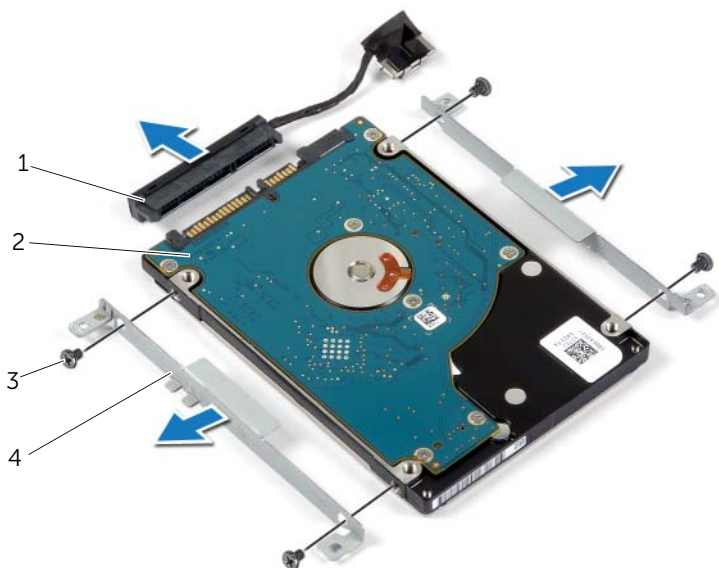
Művelet

- 1 Távolítsa el a csavarokat, amelyek a merevlemez-meghajtó szerkezetet a csuklótámasz szerkezetéhez rögzítik.
- 2 A húzófülek használatával csatlakoztassa le a merevlemez-meghajtó kábelét az alaplapról.
- 3 Emelje ki a merevlemez-meghajtó szerkezetet a kábeleivel együtt a csuklótámasz szerkezetből.



1	húzófül	2	a merevlemez-meghajtó kábele
3	csavarok (2 db)	4	merevlemez-meghajtó szerkezet

- 4 A csatlakoztatót csatlakoztassa le a merevlemez-meghajtóról.
- 5 Távolítsa el a csavarokat, amelyek a merevlemez-meghajtót a merevlemez-meghajtó kerethez rögzítik.



1	csatlakoztató	2	merevlemez-meghajtó
3	csavarok (4 db)	4	merevlemez-meghajtó keretek (2 db)

A merevlemez-meghajtó visszahelyezése



VIGYÁZAT! A számítógép belsejében végzett munka előtt olvassa el figyelmesen a számítógéphez mellékelt biztonsági tudnivalókat és kövesse az alábbi fejezet utasításait: „Mielőtt elkezdene dolgozni a számítógép belsejében”, 7. oldal. Miután befejezte a munkát a számítógép belsejében, kövesse a következő fejezet utasításait: „Miután befejezte a munkát a számítógép belsejében”, 9. oldal. További biztonsági útmutatásokat a dell.com/regulatory_compliance címen elérhető Megfelelőségi honlapon találhat.



FIGYELMEZTETÉS: Az adatvesztés megelőzése érdekében ne távolítsa el a merevlemez-meghajtót, ha a számítógép bekapcsolt vagy alvó állapotban van.



FIGYELMEZTETÉS: A merevlemez-meghajtók rendkívül érzékenyek. Legyen óvatos a merevlemez-meghajtók kezelésekor.

Művelet

- 1 Illessze egymáshoz a merevlemez-meghajtó keret csavarhelyeit és a merevlemez-meghajtón lévő csavarhelyeket.
- 2 Helyezze vissza a csavarokat, amelyek a merevlemez-meghajtót a kerethez rögzítik.
- 3 Csatlakoztassa a csatlakoztatót a merevlemez-meghajtóhoz.
- 4 Illessze egymáshoz a merevlemez-meghajtó szerkezet csavarhelyeit és a csuklótámasz szerkezeten lévő csavarhelyeket.
- 5 Helyezze vissza a csavarokat, amelyek a merevlemez-meghajtó szerkezetet a csuklótámasz szerkezethez rögzítik.
- 6 Csatlakoztassa a merevlemez-meghajtó kábelét az alaplaphoz.

Teendők utána

- 1 Helyezze vissza az akkumulátort. Lásd: „Az akkumulátor visszahelyezése”, 13. oldal.
- 2 Helyezze vissza az alap burkolatot. Lásd: „Az alsó burkolat visszahelyezése”, 11. oldal.

A vezeték nélküli kártya eltávolítása

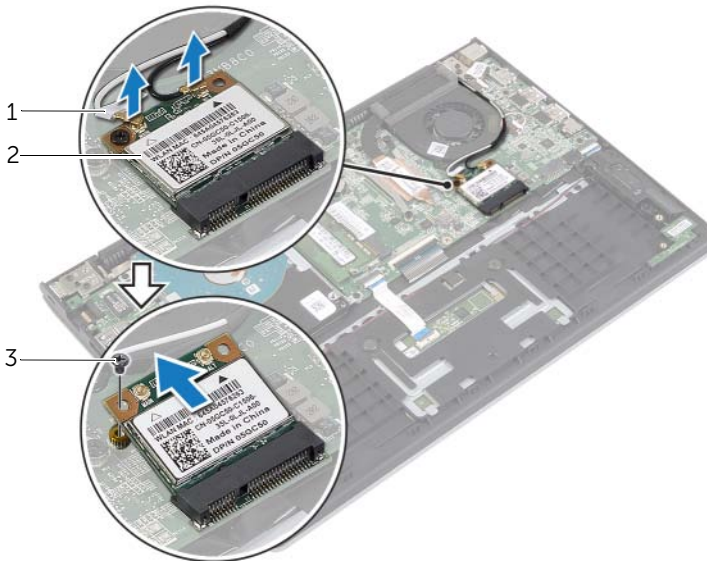
⚠ VIGYÁZAT! A számítógép belsejében végzett munka előtt olvassa el figyelmesen a számítógéphez mellékelt biztonsági tudnivalókat és kövesse az alábbi fejezet utasításait: „Mielőtt elkezdene dolgozni a számítógép belsejében”, 7. oldal. Miután befejezte a munkát a számítógép belsejében, kövesse a következő fejezet utasításait: „Miután befejezte a munkát a számítógép belsejében”, 9. oldal. További biztonsági útmutatásokat a dell.com/regulatory_compliance címen elérhető Megfelelőségi honlapon találhat.

Előzetes tennivalók

- 1 Távolítsa el az alap burkolatát. Lásd: „Az alsó burkolat eltávolítása”, 10. oldal.
- 2 Az akkumulátor eltávolítása. Lásd: „Az elem eltávolítása”, 12. oldal.

Művelet

- 1 Csatolja le a két antennakábelt a vezeték nélküli kártyáról.
- 2 Távolítsa el a csavart, amely a vezeték nélküli kártyát az alaplaphoz rögzíti.
- 3 Csúsztassa ki és távolítsa el a vezeték nélküli kártyát a foglalatából.



1 antennakábelek (2 db)

2 csavar

3 vezeték nélküli kártya

A vezeték nélküli kártya cseréje



VIGYÁZAT! A számítógép belsejében végzett munka előtt olvassa el figyelmesen a számítógéphez mellékelt biztonsági tudnivalókat és kövesse az alábbi fejezet utasításait: „Mielőtt elkezdene dolgozni a számítógép belsejében”, 7. oldal. Miután befejezte a munkát a számítógép belsejében, kövesse a következő fejezet utasításait: „Miután befejezte a munkát a számítógép belsejében”, 9. oldal. További biztonsági útmutatásokat a dell.com/regulatory_compliance címen elérhető Megfelelőségi honlapon találhat.

Művelet



FIGYELMEZTETÉS: A vezeték nélküli kártya sérülésének elkerülése érdekében ne helyezzen kábelt alá.

- 1 A vezeték nélküli kártyát helyezze a vezeték nélküli kártya foglalatba, és helyezze vissza a csavarokat, amelyek a vezeték nélküli kártyát az alaplapra rögzítik.
- 2 Csatlakoztassa az antennakábeleket a vezeték nélküli kártyához.

A következő táblázat tartalmazza a számítógép által támogatott vezeték nélküli kártyák antennakábeleinek színkódját.

A vezeték nélküli kártya csatlakozói	Antennakábel szín
Fő (fehér háromszög)	fehér
Kisegítő (fekete háromszög)	fekete

Teendők utána

- 1 Helyezze vissza az akkumulátort. Lásd: „Az akkumulátor visszahelyezése”, 13. oldal.
- 2 Helyezze vissza az alap burkolatot. Lásd: „Az alsó burkolat visszahelyezése”, 11. oldal.

A hangszórók eltávolítása

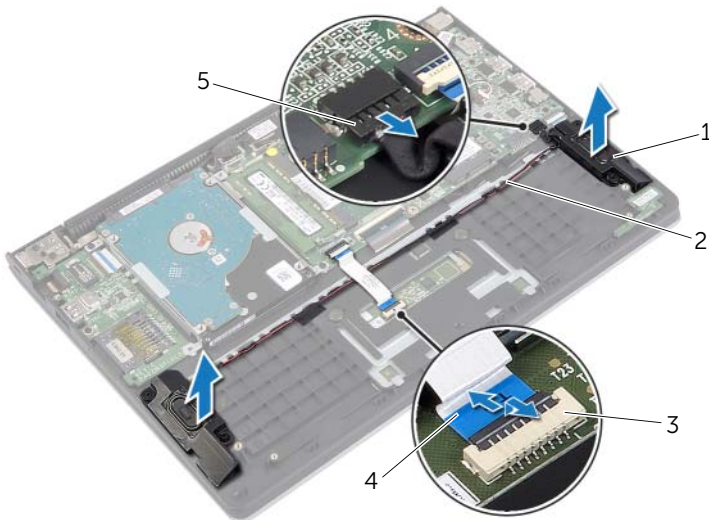
⚠ VIGYÁZAT! A számítógép belsejében végzett munka előtt olvassa el figyelmesen a számítógéphez mellékelt biztonsági tudnivalókat és kövesse az alábbi fejezet utasításait: „Mielőtt elkezdene dolgozni a számítógép belsejében”, 7. oldal. Miután befejezte a munkát a számítógép belsejében, kövesse a következő fejezet utasításait: „Miután befejezte a munkát a számítógép belsejében”, 9. oldal. További biztonsági útmutatásokat a dell.com/regulatory_compliance címen elérhető Megfelelőségi honlapon találhat.

Előzetes tennivalók

- 1 Távolítsa el az alap burkolatát. Lásd: „Az alsó burkolat eltávolítása”, 10. oldal.
- 2 Az akkumulátor eltávolítása. Lásd: „Az elem eltávolítása”, 12. oldal.

Művelet

- 1 Emelje meg a csatlakozó reteszét, és az érintőpanel kábelét csatlakoztassa le az érintőpanelről.
- 2 Az érintőpanel kábelét óvatosan fejtse ki a csuklótámasz szerkezetből.
- 3 Emelje meg a hangszórókat, és a hangszórók kábelét távolítsa el a csuklótámasz szerkezeten lévő kábelvezetőkből.
- 4 Csatolja le a hangszóró kábelét az alaplapról.



1	hangszórók (2)	2	kábelvezetők
3	retesz	4	érintőpanel kábel
5	hangszórókábel		

A hangszórók visszahelyezése



VIGYÁZAT! A számítógép belsejében végzett munka előtt olvassa el figyelmesen a számítógéphez mellékelt biztonsági tudnivalókat és kövesse az alábbi fejezet utasításait: „Mielőtt elkezdene dolgozni a számítógép belsejében”, 7. oldal. Miután befejezte a munkát a számítógép belsejében, kövesse a következő fejezet utasításait: „Miután befejezte a munkát a számítógép belsejében”, 9. oldal. További biztonsági útmutatásokat a [dell.com/regulatory_compliance](https://www.dell.com/regulatory_compliance) címen elérhető Megfelelőségi honlapon találhat.

Művelet

- 1 Az illesztési jelek segítségével a hangszórókat helyezze a csuklótámasz szerkezetbe.
- 2 Csatlakoztassa a hangszórók kábelét az alaplapra.
- 3 Vezesse át a hangszóró kábelét a csuklótámasz szerkezeten lévő kábelvezetőn.
- 4 Csúsztassa az érintőpanel kábelét a csatlakozóba, és a kábel rögzítéséhez nyomja le a csatlakozó reteszét.

Teendők utána

- 1 Helyezze vissza az akkumulátort. Lásd: „Az akkumulátor visszahelyezése”, 13. oldal.
- 2 Helyezze vissza az alap burkolatot. Lásd: „Az alsó burkolat visszahelyezése”, 11. oldal.

A gombelem eltávolítása

⚠ VIGYÁZAT! A számítógép belsejében végzett munka előtt olvassa el figyelmesen a számítógéphez mellékelt biztonsági tudnivalókat és kövesse az alábbi fejezet utasításait: „Mielőtt elkezdene dolgozni a számítógép belsejében”, 7. oldal. Miután befejezte a munkát a számítógép belsejében, kövesse a következő fejezet utasításait: „Miután befejezte a munkát a számítógép belsejében”, 9. oldal. További biztonsági útmutatásokat a dell.com/regulatory_compliance címen elérhető Megfelelőségi honlapon találhat.

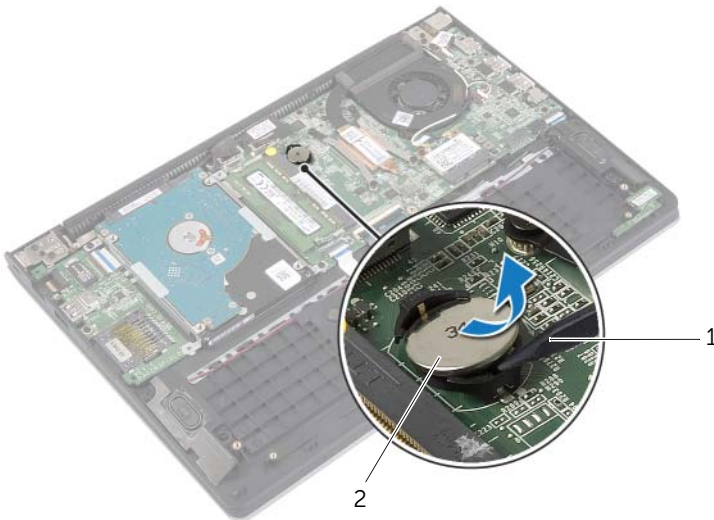
⚠ FIGYELMEZTETÉS: A gombelem eltávolításával visszaállítja az alapértelmezett BIOS-beállításokat. Javasoljuk, hogy a gombelem eltávolítása előtt jegyezze fel a BIOS beállításokat.

Előzetes tennivalók

- 1 Távolítsa el az alap burkolatát. Lásd: „Az alsó burkolat eltávolítása”, 10. oldal.
- 2 Az akkumulátor eltávolítása. Lásd: „Az elem eltávolítása”, 12. oldal.

Művelet


Egy műanyag pálca segítségével óvatosan fejtse ki a gombelemet az alaplapon található aljzatból.




1 műanyag pálca

2 gombelem

A gombelem visszahelyezése

 **VIGYÁZAT!** A számítógép belsejében végzett munka előtt olvassa el figyelmesen a számítógéphez mellékelt biztonsági tudnivalókat és kövesse az alábbi fejezet utasításait: „Mielőtt elkezdene dolgozni a számítógép belsejében”, 7. oldal. Miután befejezte a munkát a számítógép belsejében, kövesse a következő fejezet utasításait: „Miután befejezte a munkát a számítógép belsejében”, 9. oldal. További biztonsági útmutatásokat a [dell.com/regulatory_compliance](https://www.dell.com/regulatory_compliance) címen elérhető Megfelelőségi honlapon találhat.

 **VIGYÁZAT!** Ha nem megfelelően helyezi be, az elem felrobbanhat. Az elemet csak azonos vagy megfelelő típusúra cserélje. A használt elemeket az elem gyártójának utasításai szerint helyezze hulladéklerakóba.

Művelet

Helyezze a gombelemet pozitív oldalával fölfelé az alaplapon található aljzatba.

Teendők utána

- 1 Helyezze vissza az akkumulátort. Lásd: „Az akkumulátor visszahelyezése”, 13. oldal.
- 2 Helyezze vissza az alap burkolatot. Lásd: „Az alsó burkolat visszahelyezése”, 11. oldal.

Az I/O kártya eltávolítása



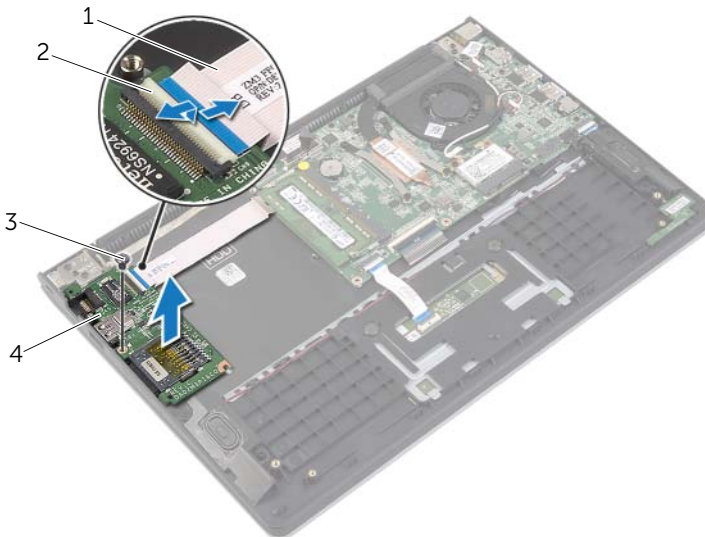
VIGYÁZAT! A számítógép belsejében végzett munka előtt olvassa el figyelmesen a számítógéphez mellékelte biztonsági tudnivalókat és kövesse az alábbi fejezet utasításait: „Mielőtt elkezdene dolgozni a számítógép belsejében”, 7. oldal. Miután befejezte a munkát a számítógép belsejében, kövesse a következő fejezet utasításait: „Miután befejezte a munkát a számítógép belsejében”, 9. oldal. További biztonsági útmutatásokat a dell.com/regulatory_compliance címen elérhető Megfelelőségi honlapon találhat.

Előzetes tennivalók

- 1 Távolítsa el az alap burkolatát. Lásd: „Az alsó burkolat eltávolítása”, 10. oldal.
- 2 Az akkumulátor eltávolítása. Lásd: „Az elem eltávolítása”, 12. oldal.
- 3 Távolítsa el a merevlemez-meghajtót. Lásd: „A merevlemez-meghajtó eltávolítása”, 17. oldal.

Művelet

- 1 Emelje meg a reteszt, és az I/O kártya kábelét csatlakoztassa le az I/O kártyáról.
- 2 Távolítsa el a csavart, amely az I/O kártyát a csuklótámasz szerkezetéhez rögzíti.
- 3 Emelje le az I/O kártyát a csuklótámasz szerkezetről.



1	I/O-kártya kábele	2	retesz
3	csavar	4	I/O kártya

Az I/O kártya visszahelyezése



VIGYÁZAT! A számítógép belsejében végzett munka előtt olvassa el figyelmesen a számítógéphez mellékelt biztonsági tudnivalókat és kövesse az alábbi fejezet utasításait: „Mielőtt elkezdene dolgozni a számítógép belsejében”, 7. oldal. Miután befejezte a munkát a számítógép belsejében, kövesse a következő fejezet utasításait: „Miután befejezte a munkát a számítógép belsejében”, 9. oldal. További biztonsági útmutatásokat a dell.com/regulatory_compliance címen elérhető Megfelelőségi honlapon találhat.

Művelet

- 1 Az illesztési jelek segítségével az I/O kártyát helyezze a csuklótámasz szerkezetbe.
- 2 Az I/O-kártya kábelét csúsztassa az I/O-kártya kábelcsatlakozójára, és a kábel rögzítéséhez nyomja le a csatlakozóreteszt.

Teendők utána

- 1 Helyezze vissza a merevlemez-meghajtót. Lásd: „A merevlemez-meghajtó visszahelyezése”, 20. oldal.
- 2 Helyezze vissza az akkumulátort. Lásd: „Az akkumulátor visszahelyezése”, 13. oldal.
- 3 Helyezze vissza az alap burkolatot. Lásd: „Az alsó burkolat visszahelyezése”, 11. oldal.

A ventilátor eltávolítása

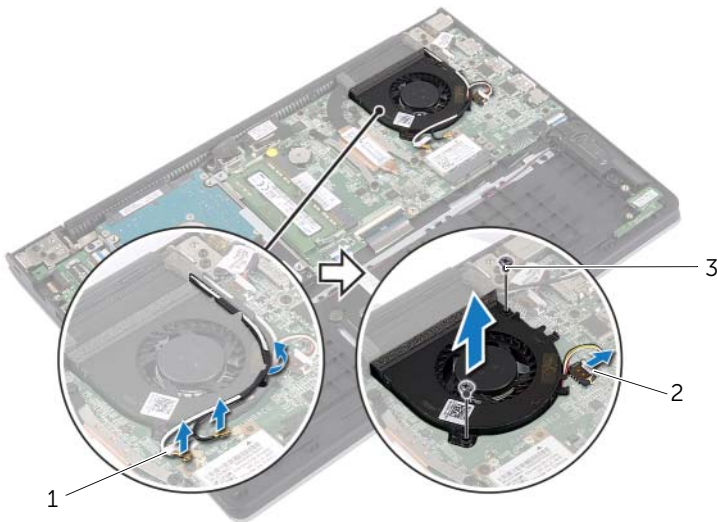
⚠ VIGYÁZAT! A számítógép belsejében végzett munka előtt olvassa el figyelmesen a számítógéphez mellékelt biztonsági tudnivalókat és kövesse az alábbi fejezet utasításait: „Mielőtt elkezdene dolgozni a számítógép belsejében”, 7. oldal. Miután befejezte a munkát a számítógép belsejében, kövesse a következő fejezet utasításait: „Miután befejezte a munkát a számítógép belsejében”, 9. oldal. További biztonsági útmutatásokat a dell.com/regulatory_compliance címen elérhető Megfelelőségi honlapon találhat.

Előzetes tennivalók

- 1 Távolítsa el az alap burkolatát. Lásd: „Az alsó burkolat eltávolítása”, 10. oldal.
- 2 Az akkumulátor eltávolítása. Lásd: „Az elem eltávolítása”, 12. oldal.

Művelet

- 1 Csatolja le a két antennakábelt a vezeték nélküli kártyáról.
- 2 Távolítsa el az antenna kábeleit a ventilátoron lévő kábelvezetőkből.
- 3 Csatolja le a ventilátor kábelét az alaplapról.
- 4 Távolítsa el a ventilátort a számítógép alapjához rögzítő csavarokat.
- 5 A ventilátort emelje le a csuklótámasz szerkezetről.



1 antennakábelek (2 db)

2 ventilátorkábel

3 csavarok (2 db)

A ventilátor visszahelyezése



VIGYÁZAT! A számítógép belsejében végzett munka előtt olvassa el figyelmesen a számítógéphez mellékelt biztonsági tudnivalókat és kövesse az alábbi fejezet utasításait: „Mielőtt elkezdene dolgozni a számítógép belsejében”, 7. oldal. Miután befejezte a munkát a számítógép belsejében, kövesse a következő fejezet utasításait: „Miután befejezte a munkát a számítógép belsejében”, 9. oldal. További biztonsági útmutatásokat a [dell.com/regulatory_compliance](https://www.dell.com/regulatory_compliance) címen elérhető Megfelelőségi honlapon találhat.

Művelet

- 1 Igazítsa a ventilátoron lévő csavarhelyeket az alaplapon található csavarhelyekhez.
- 2 Helyezze vissza a csavarokat, amelyek a ventilátort a számítógép aljához rögzítik.
- 3 Csatlakoztassa a ventilátorkábelt az alaplaphoz.
- 4 Vezesse az antennakábeleket a ventilátoron lévő kábelvezetők használatával.
- 5 Csatlakoztassa az antennakábeleket a vezeték nélküli kártyához.

Teendők utána

- 1 Helyezze vissza az akkumulátort. Lásd: „Az akkumulátor visszahelyezése”, 13. oldal.
- 2 Helyezze vissza az alap burkolatot. Lásd: „Az alsó burkolat visszahelyezése”, 11. oldal.

A hűtőborda eltávolítása



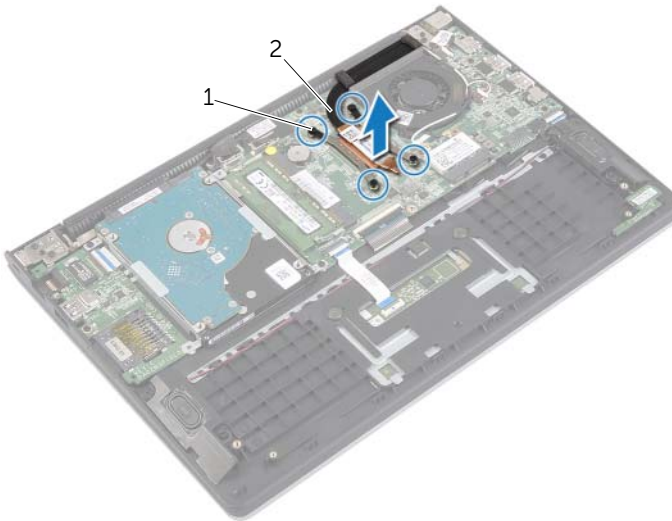
VIGYÁZAT! A számítógép belsejében végzett munka előtt olvassa el figyelmesen a számítógéphez mellékelt biztonsági tudnivalókat és kövesse az alábbi fejezet utasításait: „Mielőtt elkezdene dolgozni a számítógép belsejében”, 7. oldal. Miután befejezte a munkát a számítógép belsejében, kövesse a következő fejezet utasításait: „Miután befejezte a munkát a számítógép belsejében”, 9. oldal. További biztonsági útmutatásokat a dell.com/regulatory_compliance címen elérhető Megfelelőségi honlapon találhat.

Előzetes tennivalók

- 1 Távolítsa el az alap burkolatát. Lásd: „Az alsó burkolat eltávolítása”, 10. oldal.
- 2 Az akkumulátor eltávolítása. Lásd: „Az elem eltávolítása”, 12. oldal.

Művelet

- 1 Lazítsa meg az elveszíthetetlen csavarokat, amelyek a hűtőbordát az alaplagra rögzítik.
- 2 Emelje le a hűtőbordát az alaplapról.



1 elveszíthetetlen csavarok (4 db)

2 hűtőborda

A hűtőborda visszahelyezése



VIGYÁZAT! A számítógép belsejében végzett munka előtt olvassa el figyelmesen a számítógéphez mellékelt biztonsági tudnivalókat és kövesse az alábbi fejezet utasításait: „Mielőtt elkezdene dolgozni a számítógép belsejében”, 7. oldal. Miután befejezte a munkát a számítógép belsejében, kövesse a következő fejezet utasításait: „Miután befejezte a munkát a számítógép belsejében”, 9. oldal. További biztonsági útmutatásokat a [dell.com/regulatory_compliance](https://www.dell.com/regulatory_compliance) címen elérhető Megfelelőségi honlapon találhat.

Művelet



MEGJEGYZÉS: Az eredeti hővezető paszta újra használható, ha az eredeti alaplapot és hűtőbordát újra egyben szereli be. Akár az alaplapot, akár a hűtőbordát lecseréli, a hőelvezetés biztosításához használja a készletben található hőelvezető lapot.

- 1 Illessze a hűtőbordán lévő csavarokat az alaplapon található csavarlyukakhoz.
- 2 Húzza meg az elveszíthetetlen csavarokat, amelyek a hűtőbordát az alaplapra rögzítik.

Teendők utána

- 1 Helyezze vissza az akkumulátort. Lásd: „Az akkumulátor visszahelyezése”, 13. oldal.
- 2 Helyezze vissza az alap burkolatot. Lásd: „Az alsó burkolat visszahelyezése”, 11. oldal.

A tápadapter port eltávolítása

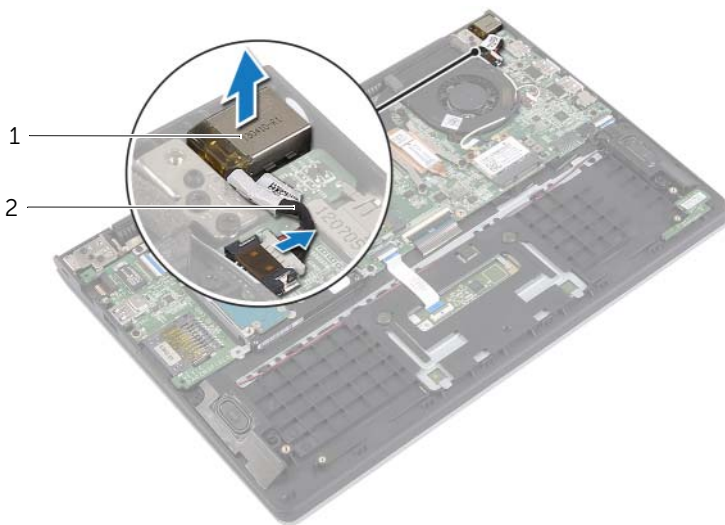
⚠ VIGYÁZAT! A számítógép belsejében végzett munka előtt olvassa el figyelmesen a számítógéphez mellékelt biztonsági tudnivalókat és kövesse az alábbi fejezet utasításait: „Mielőtt elkezdene dolgozni a számítógép belsejében”, 7. oldal. Miután befejezte a munkát a számítógép belsejében, kövesse a következő fejezet utasításait: „Miután befejezte a munkát a számítógép belsejében”, 9. oldal. További biztonsági útmutatásokat a dell.com/regulatory_compliance címen elérhető Megfelelőségi honlapon találhat.

Előzetes tennivalók

- 1 Távolítsa el az alap burkolatát. Lásd: „Az alsó burkolat eltávolítása”, 10. oldal.
- 2 Az akkumulátor eltávolítása. Lásd: „Az elem eltávolítása”, 12. oldal.

Művelet

- 1 Csatlakoztassa le a hálózati adapterbemenet kábelét az alaplapról.
- 2 Emelje ki a tápadapter portot a csuklótámasz szerkezetből.



1 tápadapter port

2 tápadapter port kábele

A tápadapter port visszahelyezése



VIGYÁZAT! A számítógép belsejében végzett munka előtt olvassa el figyelmesen a számítógéphez mellékelt biztonsági tudnivalókat és kövesse az alábbi fejezet utasításait: „Mielőtt elkezdene dolgozni a számítógép belsejében”, 7. oldal. Miután befejezte a munkát a számítógép belsejében, kövesse a következő fejezet utasításait: „Miután befejezte a munkát a számítógép belsejében”, 9. oldal. További biztonsági útmutatásokat a dell.com/regulatory_compliance címen elérhető Megfelelőségi honlapon találhat.

Művelet

- 1 Helyezze a tápadapter portot a csuklótámasz szerkezeten található nyílásba.
- 2 Csatlakoztassa a hálózati tápadapter port kábelét az alaplapra.

Teendők utána

- 1 Helyezze vissza az akkumulátort. Lásd: „Az akkumulátor visszahelyezése”, 13. oldal.
- 2 Helyezze vissza az alap burkolatot. Lásd: „Az alsó burkolat visszahelyezése”, 11. oldal.

Az alaplap eltávolítása



VIGYÁZAT! A számítógép belsejében végzett munka előtt olvassa el figyelmesen a számítógéphez mellékelte biztonsági tudnivalókat és kövesse az alábbi fejezet utasításait: „Mielőtt elkezdene dolgozni a számítógép belsejében”, 7. oldal. Miután befejezte a munkát a számítógép belsejében, kövesse a következő fejezet utasításait: „Miután befejezte a munkát a számítógép belsejében”, 9. oldal. További biztonsági útmutatásokat a dell.com/regulatory_compliance címen elérhető Megfelelőségi honlapon találhat.

Előzetes tennivalók

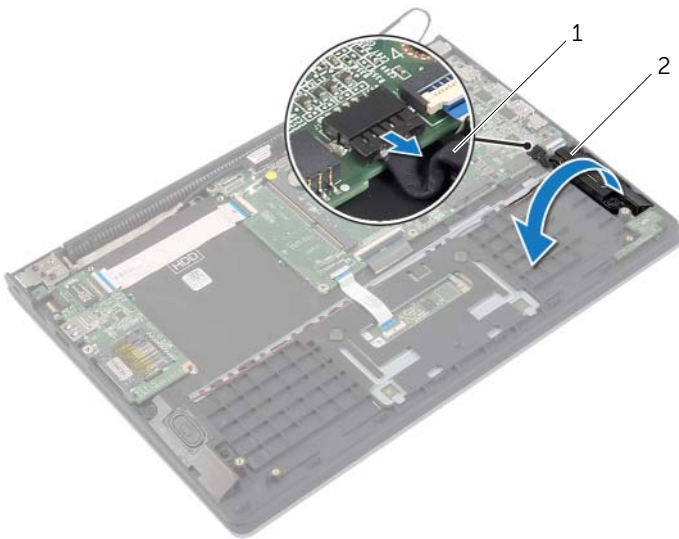
- 1 Távolítsa el az alap burkolatát. Lásd: „Az alsó burkolat eltávolítása”, 10. oldal.
- 2 Az akkumulátor eltávolítása. Lásd: „Az elem eltávolítása”, 12. oldal.
- 3 Távolítsa el a memóriamodult. Lásd: „Memóriamodul(ok) eltávolítása”, 14. oldal.
- 4 Távolítsa el a merevlemez-meghajtót. Kövesse a 2. lépés és 3. lépés részt a „A merevlemez-meghajtó eltávolítása”, 17. oldal fejezetben.
- 5 Távolítsa el a gombelemet. Lásd: „A gombelem eltávolítása”, 25. oldal.
- 6 Távolítsa el a vezeték nélküli kártyát. Lásd: „A vezeték nélküli kártya eltávolítása”, 21. oldal.
- 7 Távolítsa el a ventilátort. Lásd: „A ventilátor eltávolítása”, 29. oldal.
- 8 Távolítsa el a hűtőbordát. Lásd: „A hűtőborda eltávolítása”, 31. oldal.

Művelet

MEGJEGYZÉS: Az alaplap cseréjével minden módosítás elvész, amelyet a BIOS-ban a Rendszerbeállítás használatával végzett. Az alaplap cseréje után a BIOS-ban adja meg a számítógép szervizcímkejét és hajtsa végre újra a kívánt változtatásokat. A szervizcímke BIOS-ban történő megadására vonatkozó bővebb információért lásd: „Az alaplap visszahelyezése”, 39. oldal.

MEGJEGYZÉS: Mielőtt a kábeleket lecsatlakoztatja az alaplapról, jegyezze fel a csatlakozók helyét annak érdekében, hogy az alaplap cseréje után a megfelelő kábeleket csatlakoztassa vissza.

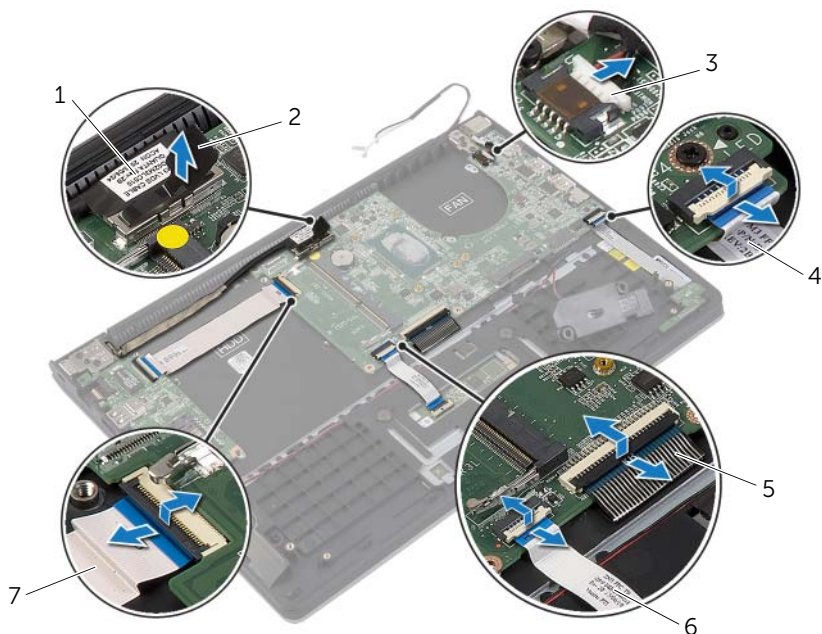
- 1 Csatolja le a hangszóró kábelét az alaplapról.
- 2 Óvatosan emelje le a jobb oldali hangszórót az illesztési helyeiről, és helyezze a csuklótámaszra.



1 hangszórókábel

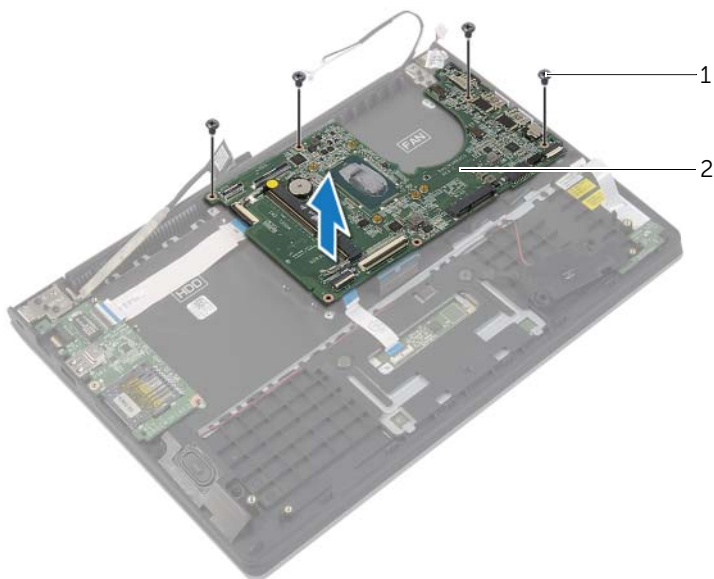
2 jobb oldali hangszóró

- 3 A húzófülek használatával csatlakoztassa le a kijelző kábeleit az alaplapról.
- 4 Emelje meg a reteszeket, és csatlakoztassa le az állapotjelző fény kábelét, a billentyűzet kábelét, az érintőpanel kábelét és az I/O kártya kábelét az alaplapról.
- 5 Csatlakoztassa le a hálózati adapterbemenet kábelét az alaplapról.



1	kijelzőkábel	2	húzófűl
3	tápadapter port kábele	4	állapotjelző fény kábele
5	billentyűzetkábel	6	érintőpanel kábel
7	I/O kártya kábele		

- 6 Távolítsa el a csavarokat, amelyek az alaplapot rögzítik a csuklótámasz szerkezethez.
- 7 Emelje le az alaplapot a csuklótámasz szerkezetéről.



1 csavarok (4 db)

2 alaplapp

Az alaplap visszahelyezése



VIGYÁZAT! A számítógép belsejében végzett munka előtt olvassa el figyelmesen a számítógéphez mellékelt biztonsági tudnivalókat és kövesse az alábbi fejezet utasításait: „Mielőtt elkezdene dolgozni a számítógép belsejében”, 7. oldal. Miután befejezte a munkát a számítógép belsejében, kövesse a következő fejezet utasításait: „Miután befejezte a munkát a számítógép belsejében”, 9. oldal. További biztonsági útmutatásokat a dell.com/regulatory_compliance címen elérhető Megfelelőségi honlapon találhat.

Művelet



FIGYELMEZTETÉS: Gondoskodjon arról, hogy az alaplap alatt ne legyen kábel.

- 1 Az alaplapon lévő csavarlyukakat illessze a csuklótámasz szerkezeten lévő csavarlyukakhoz.
- 2 Helyezze vissza a csavarokat, amelyek az alaplapot rögzítik a csuklótámasz szerkezetbe.
- 3 Az állapotjelző fény kábelét, a billentyűzet kábelét, az érintőpanel kábelét és az I/O kártya kábelét csatlakoztassa a megfelelő csatlakozókra, és a kábelek rögzítéséhez nyomja le a reteszeket.
- 4 A kijelző kábelét és a tápadapter port kábelét csatlakoztassa az alaplapra.
- 5 Az illesztési jelek segítségével a jobb oldali hangszórót helyezze a csuklótámasz szerkezetbe.
- 6 Csatlakoztassa a hangszóró kábelét az alaplapi csatlakozóhoz.

Teendők utána

- 1 Helyezze vissza a hűtőbordát. Lásd: „A hűtőborda visszahelyezése”, 32. oldal.
- 2 Helyezze vissza a ventilátor. Lásd: „A ventilátor visszahelyezése”, 30. oldal.
- 3 Helyezze vissza a vezeték nélküli kártyát. Lásd: „A vezeték nélküli kártya cseréje”, 22. oldal.
- 4 Helyezze vissza a merevlemez-meghajtót. Lásd: „A merevlemez-meghajtó visszahelyezése”, 20. oldal.
- 5 Helyezze vissza a memóriát. Lásd: „A memóriamodul(ok) visszahelyezése”, 16. oldal.
- 6 Helyezze vissza az akkumulátort. Lásd: „Az akkumulátor visszahelyezése”, 13. oldal.
- 7 Helyezze vissza az alap burkolatot. Lásd: „Az alsó burkolat visszahelyezése”, 11. oldal.

A szervizcímke megadása a BIOS-ban

- 1 Kapcsolja be a számítógépet.
- 2 Amikor megjelenik a Dell embléma, a Rendszerbeállítás megnyitásához nyomja meg az <F2> billentyűt.
- 3 Navigáljon a **Main** (Fő) lapra, és írja be a szervizcímket a **Service Tag** (Szervizcímke) mezőbe.

A kijelző szerelvény eltávolítása

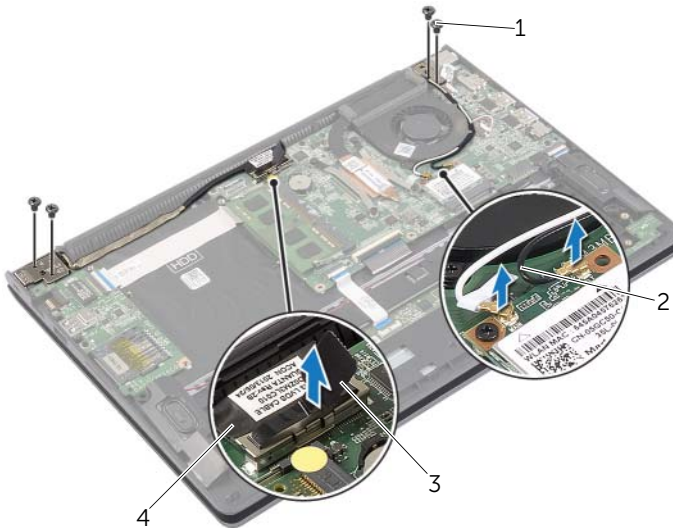
⚠ VIGYÁZAT! A számítógép belsejében végzett munka előtt olvassa el figyelmesen a számítógéphez mellékelt biztonsági tudnivalókat és kövesse az alábbi fejezet utasításait: „Mielőtt elkezdene dolgozni a számítógép belsejében”, 7. oldal. Miután befejezte a munkát a számítógép belsejében, kövesse a következő fejezet utasításait: „Miután befejezte a munkát a számítógép belsejében”, 9. oldal. További biztonsági útmutatásokat a dell.com/regulatory_compliance címen elérhető Megfelelőségi honlapon találhat.

Előzetes tennivalók

- 1 Távolítsa el az alap burkolatát. Lásd: „Az alsó burkolat eltávolítása”, 10. oldal.
- 2 Az akkumulátor eltávolítása. Lásd: „Az elem eltávolítása”, 12. oldal.
- 3 Távolítsa el a merevlemez-meghajtót. Kövesse a 2. lépés és 3. lépés részt a „A merevlemez-meghajtó eltávolítása”, 17. oldal fejezetben.

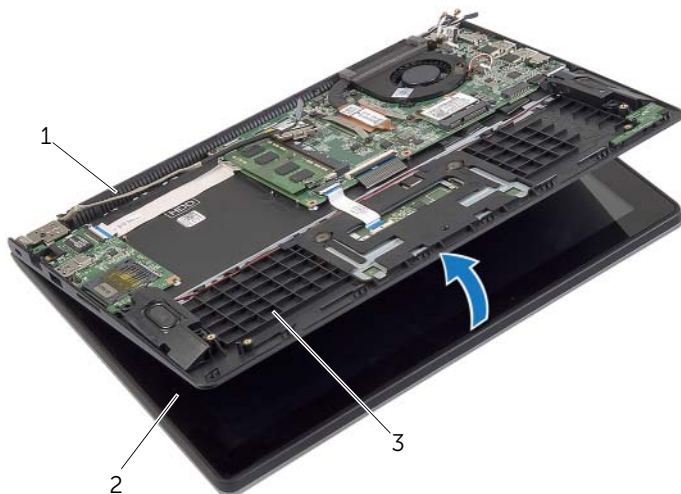
Művelet

- 1 A húzófülek használatával csatlakoztassa le a kijelző kábeleit az alaplapról.
- 2 Csatlakoztassa le az antennakábelt a vezeték nélküli kártyáról, és a kábelt távolítsa el a ventilátoron lévő kábelvezetőből.
- 3 Távolítsa el a csavarokat, amelyek a kijelző szerkezetet rögzítik a csuklótámasz szerkezethez.



1	csavarok (4 db)	2	antennakábelek (2 db)
3	húzófül	4	kijelzőkábel

- 4 A csuklótámasz szerkezetet a lehető legnagyobb mértékben kinyitva oldja ki a kijelző csuklópántot.



1	kijelző csuklópánt	2	kijelző szerelvény
3	csuklótámasz szerkezet		

- 5 A csuklótámasz szerkezetet emelje ki a kijelzőegységből.



1	csuklótámasz szerkezet
---	------------------------

A kijelző szerelvény visszahelyezése



VIGYÁZAT! A számítógép belsejében végzett munka előtt olvassa el figyelmesen a számítógéphez mellékelt biztonsági tudnivalókat és kövesse az alábbi fejezet utasításait: „Mielőtt elkezdene dolgozni a számítógép belsejében”, 7. oldal. Miután befejezte a munkát a számítógép belsejében, kövesse a következő fejezet utasításait: „Miután befejezte a munkát a számítógép belsejében”, 9. oldal. További biztonsági útmutatásokat a dell.com/regulatory_compliance címen elérhető Megfelelőségi honlapon találhat.

Művelet

- 1 A csuklótámasz szerkezetet helyezze a kijelző szerkezetre.
- 2 A csuklótámasz szerkezet csavarlyukait illesse a kijelző csuklópántok csavarlyukaihoz, és a kijelző csuklópántokat lenyomva zárja a csuklótámasz szerkezetet.
- 3 Helyezze vissza a csavarokat, amelyek a kijelző szerkezetet rögzítik a csuklótámasz szerkezethez.
- 4 Csatlakoztassa a kijelzőkábeleket az alaplagra.
- 5 Vezesse az antennakábeleket a ventilátoron lévő kábelvezetőkben.
- 6 Csatlakoztassa az antennakábeleket a vezeték nélküli kártyához.

Teendők utána

- 1 Helyezze vissza a merevlemez-meghajtót. Lásd: „A merevlemez-meghajtó visszahelyezése”, 20. oldal.
- 2 Helyezze vissza az akkumulátort. Lásd: „Az akkumulátor visszahelyezése”, 13. oldal.
- 3 Helyezze vissza az alap burkolatot. Lásd: „Az alsó burkolat visszahelyezése”, 11. oldal.

A kéztámasz eltávolítása



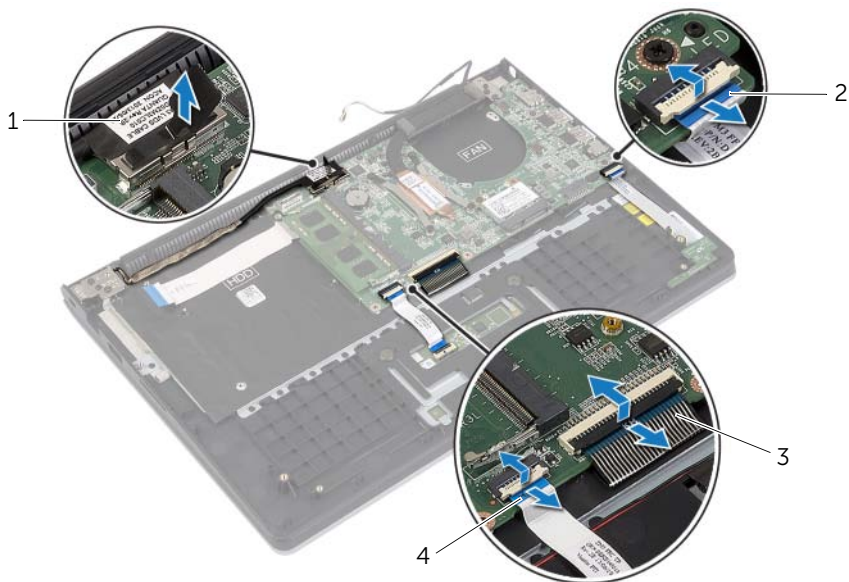
VIGYÁZAT! A számítógép belsejében végzett munka előtt olvassa el figyelmesen a számítógéphez mellékelt biztonsági tudnivalókat és kövesse az alábbi fejezet utasításait: „Mielőtt elkezdene dolgozni a számítógép belsejében”, 7. oldal. Miután befejezte a munkát a számítógép belsejében, kövesse a következő fejezet utasításait: „Miután befejezte a munkát a számítógép belsejében”, 9. oldal. További biztonsági útmutatásokat a dell.com/regulatory_compliance címen elérhető Megfelelőségi honlapon találhat.

Előzetes tennivalók

- 1 Távolítsa el az alap burkolatát. Lásd: „Az alsó burkolat eltávolítása”, 10. oldal.
- 2 Az akkumulátor eltávolítása. Lásd: „Az elem eltávolítása”, 12. oldal.
- 3 Távolítsa le a merevlemez-meghajtót. Lásd: „A merevlemez-meghajtó eltávolítása”, 17. oldal.
- 4 Távolítsa el a hangszórókat. Lásd: „A hangszórók eltávolítása”, 23. oldal.
- 5 Távolítsa el a ventilátort. Lásd: „A ventilátor eltávolítása”, 29. oldal.
- 6 Távolítsa el az I/O kártyát. Lásd: „Az I/O kártya eltávolítása”, 27. oldal.
- 7 Távolítsa el a tápadapter portot. Lásd: „A tápadapter port eltávolítása”, 33. oldal.

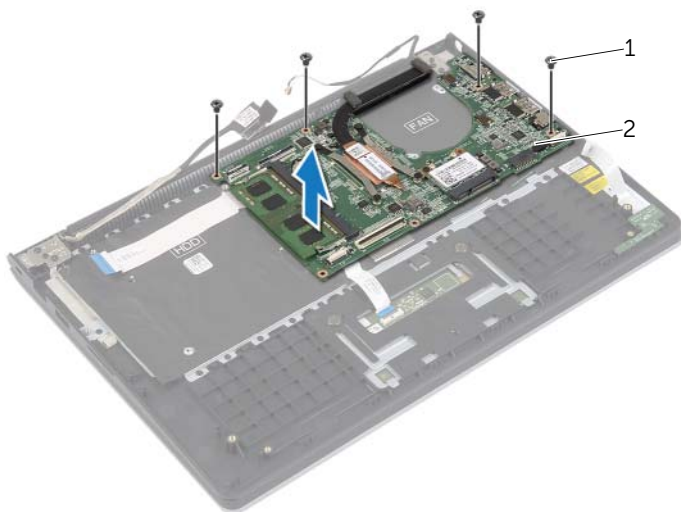
Művelet

- 1 Emelje meg a reteszeket, és csatlakoztassa le az érintőpanel kábelét, a billentyűzet kábelét és az állapotjelző fények kábelét az alaplapról.
- 2 A húzófülek használatával csatlakoztassa le a kijelző kábeleit az alaplapról.



1	kijelzőkábel	2	állapotjelző fény kábele
3	billentyűzetkábel	4	érintőpanel kábel

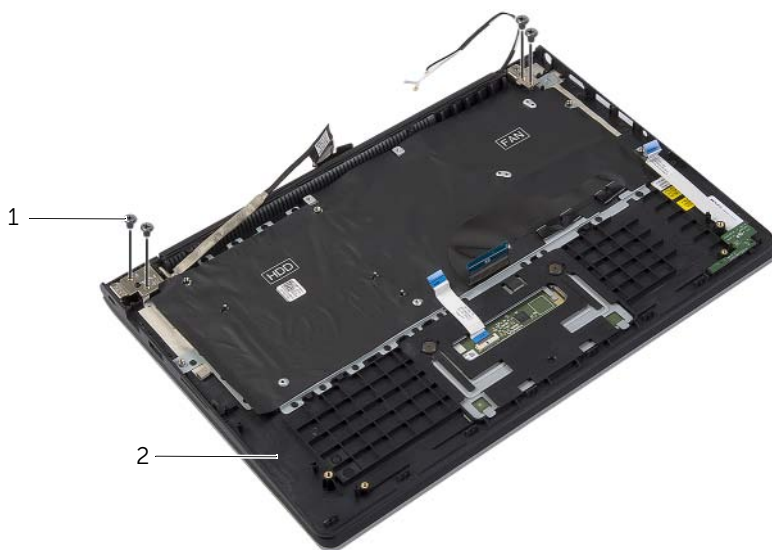
3 Távolítsa el a csavarokat, amelyek az alaplapot rögzítik a csuklótámasz szerkezethez.



1 csavarok (4 db)

2 alaplapp

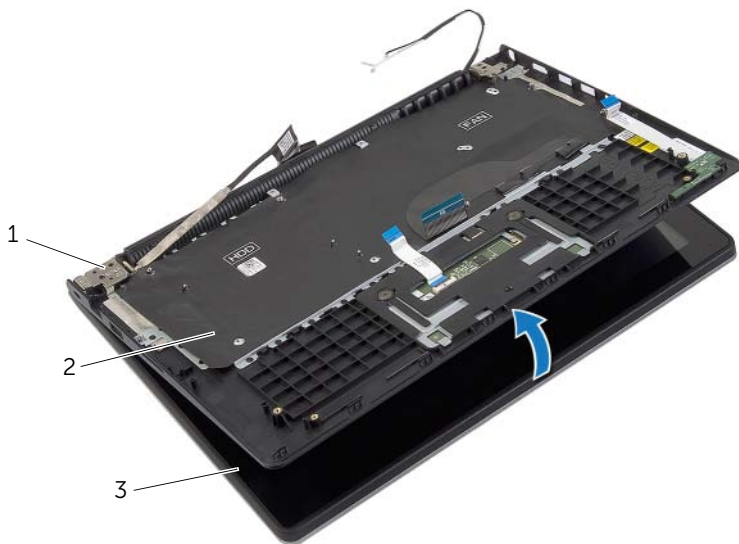
4 Távolítsa el a csavarokat, amelyek a csuklótámasz szerkezetet a kijelző szerkezetéhez rögzítik.



1 csavarok (4 db)

2 csuklótámasz szerkezet

- 5 A csuklótámasz szerkezetet a lehető legnagyobb mértékben kinyitva oldja ki a kijelző csuklópántot.

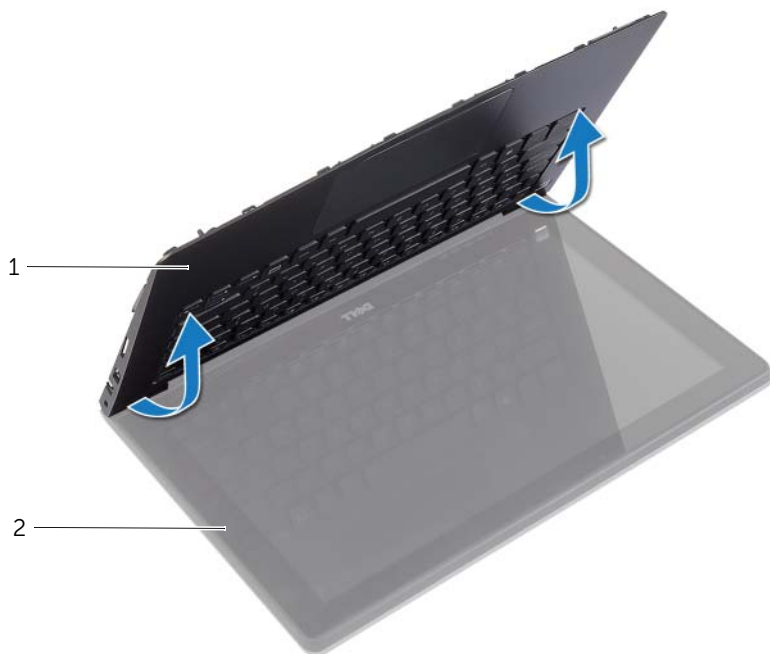


1 a kijelző csuklópántjai (2 db)

2 csuklótámasz szerkezet

3 kijelző szerelvény

6 A csuklótámasz szerkezetet emelje ki a kijelzőegységből.



1 csuklótámasz szerkezet

2 kijelző szerelvény



1 csuklótámasz szerkezet

A kéztámasz visszahelyezése



VIGYÁZAT! A számítógép belsejében végzett munka előtt olvassa el figyelmesen a számítógéphez mellékelt biztonsági tudnivalókat és kövesse az alábbi fejezet utasításait: „Mielőtt elkezdene dolgozni a számítógép belsejében”, 7. oldal. Miután befejezte a munkát a számítógép belsejében, kövesse a következő fejezet utasításait: „Miután befejezte a munkát a számítógép belsejében”, 9. oldal. További biztonsági útmutatásokat a dell.com/regulatory_compliance címen elérhető Megfelelőségi honlapon találhat.

Művelet

- 1 A csuklótámasz szerkezetet helyezze a kijelző szerkezetre.
- 2 A csuklótámasz szerkezet csavarlyukait illesse a kijelző csuklópántok csavarlyukaihoz, és a kijelző csuklópántokat lenyomva zárja a csuklótámasz szerkezetet.
- 3 Helyezze vissza a csavarokat, amelyek a csuklótámasz szerkezetet a kijelző szerkezethez rögzítik.
- 4 Helyezze vissza a csavarokat, amelyek az alaplapot rögzítik a csuklótámasz szerkezethez.
- 5 Csatlakoztassa az állapotjelző fény kábelét, a billentyűzet kábelét, az érintőpanel kábelét és az I/O kártya kábelét az alaplapra.

Teendők utána

- 1 Helyezze vissza a tápadapter portot. Lásd: „A tápadapter port visszahelyezése”, 34. oldal.
- 2 Helyezze vissza az I/O kártyát. Lásd: „Az I/O kártya visszahelyezése”, 28. oldal.
- 3 Helyezze vissza a ventilátor. Lásd: „A ventilátor visszahelyezése”, 30. oldal.
- 4 Helyezze vissza a hangszórókat. Lásd: „A hangszórók visszahelyezése”, 24. oldal.
- 5 Helyezze vissza a merevlemez-meghajtót. Lásd: „A merevlemez-meghajtó visszahelyezése”, 20. oldal.
- 6 Helyezze vissza az akkumulátort. Lásd: „Az akkumulátor visszahelyezése”, 13. oldal.
- 7 Helyezze vissza az alap burkolatot. Lásd: „Az alsó burkolat visszahelyezése”, 11. oldal.

A BIOS frissítése

A BIOS-t akkor kell frissíteni, ha frissítések állnak rendelkezésre, vagy lecserélte az alaplapot. A BIOS frissítése:

- 1 Kapcsolja be a számítógépet.
- 2 Látogasson el a **dell.com/support** weboldalra.
- 3 Ha megvan a számítógép szervizcímkéje, írja be a szervizcímkét, és kattintson a **Submit** (Elküldés) lehetőségre.

Ha nem tudja a számítógép szervizcímkéjét, a számítógép szervizcímkéjének automatikus érzékeléséhez kattintson a **Detect Service Tag** (SzerVICÍmke érzékelése) lehetőségre.



MEGJEGYZÉS: Ha a szervizcímké nem érzékelhető automatikusan, válassza ki a termék nevét a termékkategóriák alatt.

- 4 Kattintson a **Drivers and Downloads** (Illesztőprogramok és letöltések) lehetőségre.
- 5 Az **Operating System** (Operációs rendszer) legördülő listában válassza ki a számítógépére telepített operációs rendszert.
- 6 Kattintson a **BIOS** lehetőségre.
- 7 A legfrissebb BIOS verzió letöltéséhez kattintson a **Download File** (Fájl letöltése) lehetőségre.
- 8 A következő oldalon válassza a **Single-file download** (Egy fájl letöltése) lehetőséget, majd kattintson a **Continue** (Folytatás) lehetőségre.
- 9 Mentse el a fájlt, majd a letöltés befejezése után keresse meg a mappát, amelybe a BIOS frissítőfájlt mentette.
- 10 Kattintson duplán a BIOS frissítőfájl ikonjára, és kövesse a képernyőn megjelenő utasításokat.